

Monitor 8,1 a 10,26" s Apple CarPlay, Android auto, Bluetooth, micro SD, DVR + kamerový vstup

ds-801caDVR, ds-128caDVR



Uživatelská příručka

OBSAH BALENÍ

1. Zařízení
2. Držák s přísavkou
3. Držák na palubní desku
4. AUX kabel
5. Nabíječka do auta

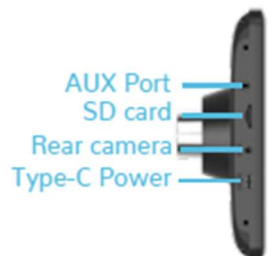
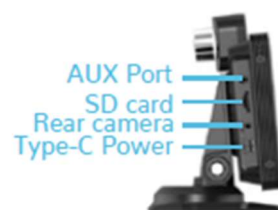
POPIS PRODUKTU

AUX Port: propojení pomocí Jack kabelu 3,5mm s rádiem vozu

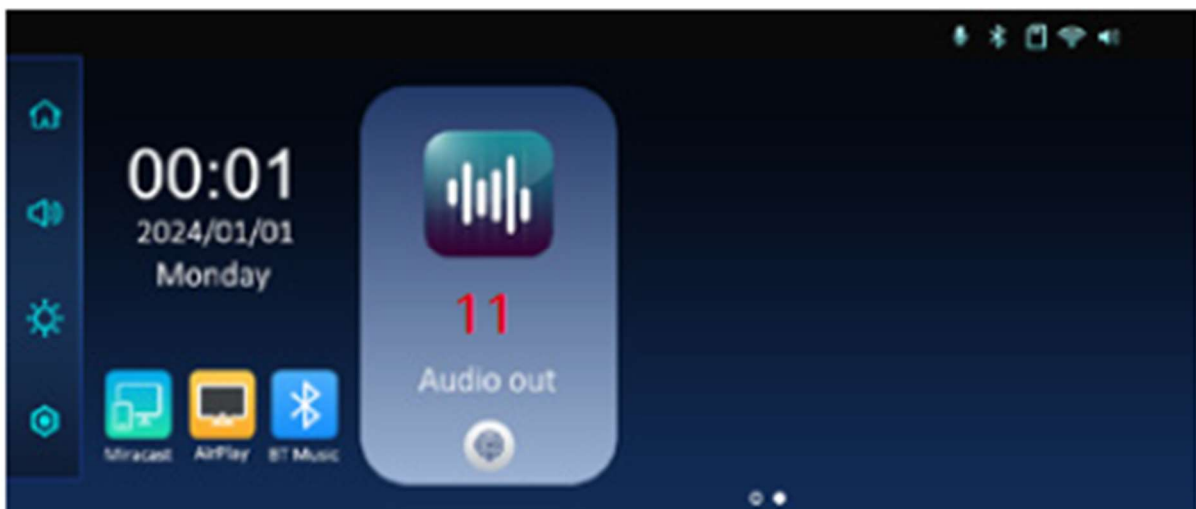
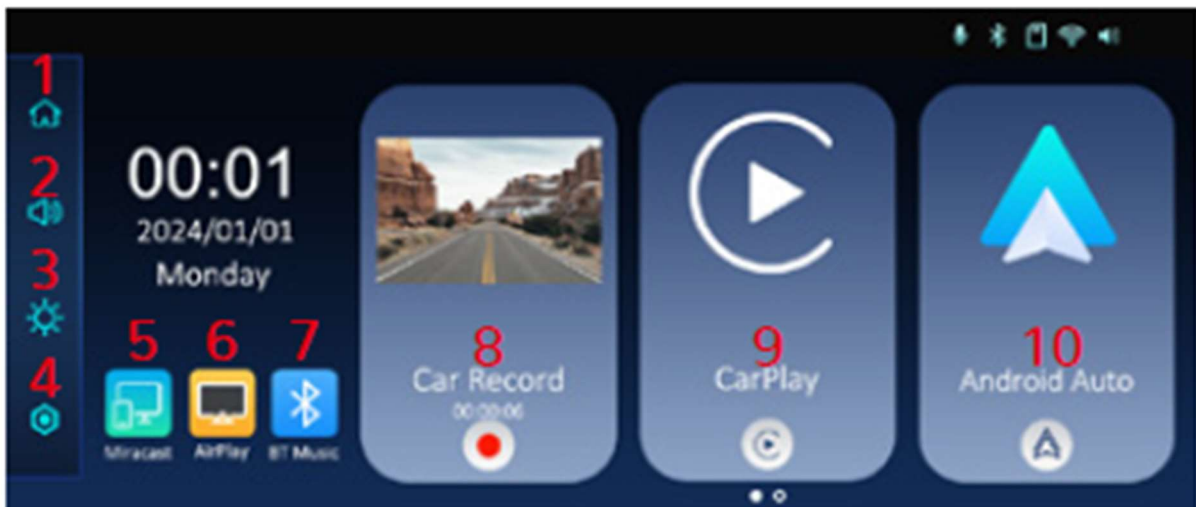
SD card: slot pro vložení mikro SD karty

Rear camera: vstup pro parkovací kameru

Type-C Power: napájecí slot typu USB-C

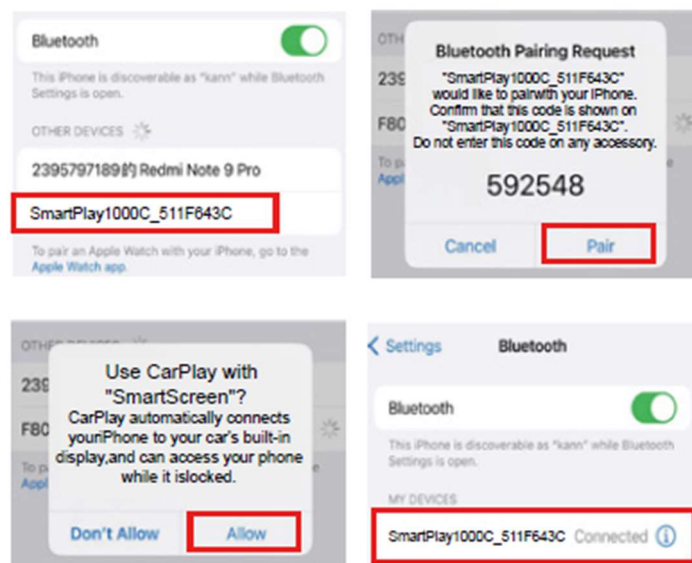
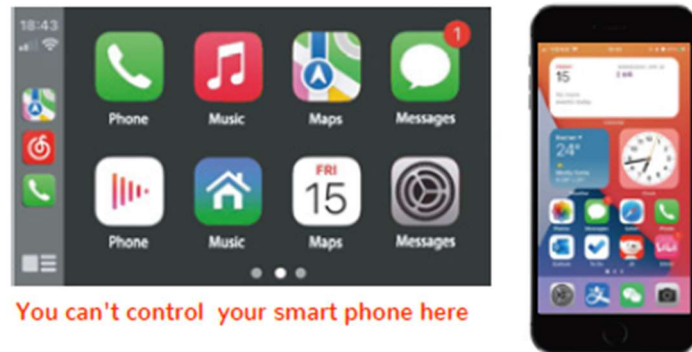


HLAVNÍ FUNKCE:



1. **Domovská obrazovka:** Přístup k hlavním funkcím.
 2. **Nastavení hlasitosti:** Upravte hlasitost zvuku.
 3. **Nastavení jasu:** Upravte jas obrazovky.
 4. **Nastavení:** Systémová nastavení zařízení.
 5. **Miracast:** Zrcadlení obrazovky Android.
 6. **AirPlay:** Zrcadlení obrazovky iPhoneu.
 7. **BT Music:** Přehrávání hudby přes Bluetooth.
 8. **Záznam z auta:** Nahrávání videa z kamery.
 9. **CarPlay:** Bezdrátové propojení s iPhoneem.
 10. **Android Auto:** Bezdrátové propojení s telefonem Android.
 11. **Zvukový výstup:** FM přenos zvuku.
-

POUŽITÍ CARPLAY (BEZDRÁTOVÉ)



1. Bezdrátové připojení:

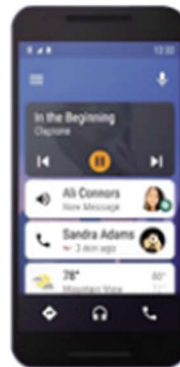
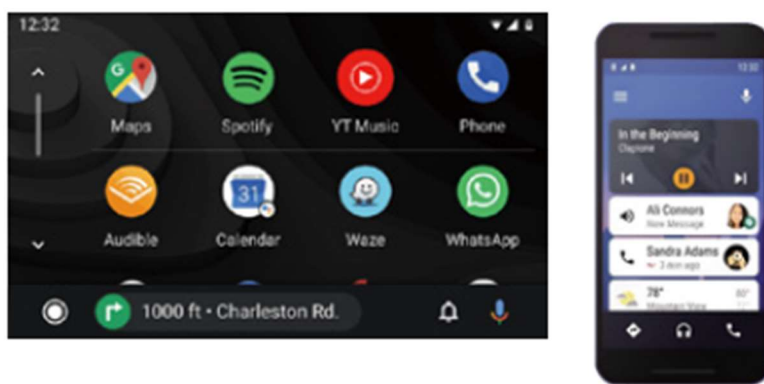
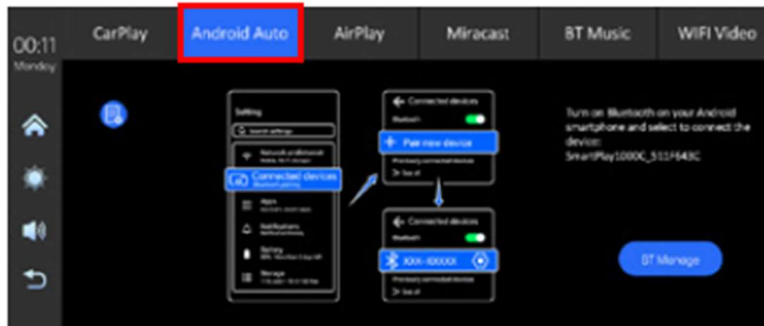
- Zapněte Bluetooth na mobilním telefonu.
- Vyhledejte zařízení: SmartPlay1000C_511F643C
- Pokud je vyžadován PIN kód, zadejte: 0000.
- Zařízení se automaticky přepne na rozhraní CarPlay. Pokud se tak nestane, přejděte do nastavení telefonu: **Obecné > CarPlay**, vyberte zařízení IVT.

2. Odpojení bezdrátového připojení:

- Vypněte Bluetooth, Wi-Fi a funkci CarPlay v nabídce telefonu.

POUŽITÍ ANDROID AUTO (BEZDRÁTOVÉ)

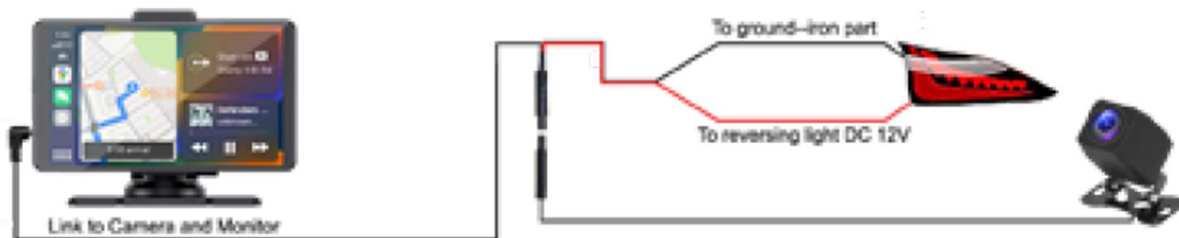
1. Stáhněte a nainstalujte aplikaci **Android Auto** z obchodu Google Play.



2. Použijte telefon s Androidem verze 11.0 nebo novější.
3. **Bezdrátové připojení:**
 - Zapněte funkce Bluetooth a Wi-Fi na mobilu.
 - Vyhledejte zařízení: SmartPlay1000C_511F643C
 - Pokud je vyžadován PIN kód, zadejte: 0000.
 - Spusťte Android Auto a vyberte zařízení IVT.
4. **Odpojení bezdrátového připojení:**
 - Vypněte Bluetooth, Wi-Fi a funkci Android Auto v nabídce telefonu.

INSTALACE ZADNÍ KAMERY (VOLITELNĚ)

- **Použití při couvání:** Kamera se automaticky aktivuje.
- Zařízení podporuje:
 - **Přední kameru:** Rozlišení 1080P až 4K (nastavitelné).
 - **Zadní kameru** (volitelně), kameru připojíte na kladné napětí couvacího světla.



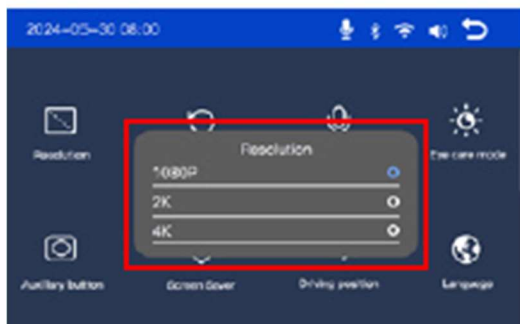
Při použití zadní kary lze nastavit duální zobrazení z obou kamer



Zadní kamera podporuje zobrazení trajektorii pro bezpečné couvání



ZÁZNAM VIDEA (CAR RECORD)



1. Nastavitelné parametry:

- Rozlišení: 4K / 2K / 1080P.
- Čas záznamu: 1 min / 3 min / 5 min.
- Mikrofon: Zapnout / Vypnout.
- Asistent: Zapnout / Vypnout.

2. Funkce obrazovky:

- Režim úspory energie: Vypnuto / 1 min / 2 min / 3 min.
- Režim zobrazení: Celá obrazovka/Polovina obrazovky.

3. Nastavení řízení: Levostranné/ Pravostranné.

AIRPLAY (ZRCADLENÍ OBRAZOVKY IPHONU)



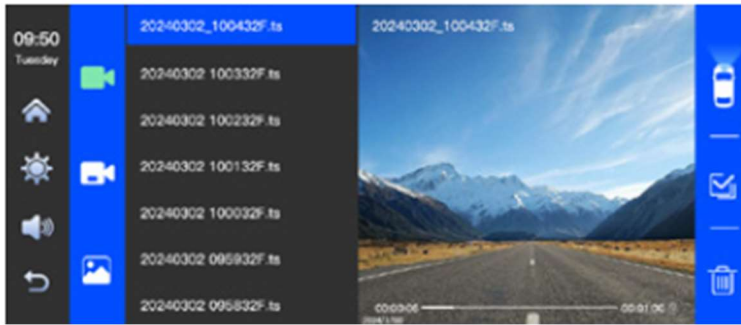
1. Klikněte na Mobile Internet, vyberte Airplay.
 2. iPhone připojte k zařízení WiFi: "F900_XXXX"
 3. Otevřete rozbalovací nabídku iPhone a vyhledejte zrcadlení obrazovky
 4. Klikněte pro připojení Airplay.
-

MIRACAST (ZRCADLENÍ OBRAZOVKY ANDROIDU)



1. Naskenováním QR kódu stáhněte apk a zapněte mobilní hotspot (doporučeno nastavit frekvenční pásmo 5G).
 2. Otevřete telefon Android a přejděte na obrazovku Nastavení systému.
 3. Najděte další připojení, otevřete obrazovku telefonu „SmartPlay1000C_511F643C“.
 4. Počkejte, až bude Miracast naskenován, a kliknutím se připojte.
 5. Připojení je dokončeno.
-

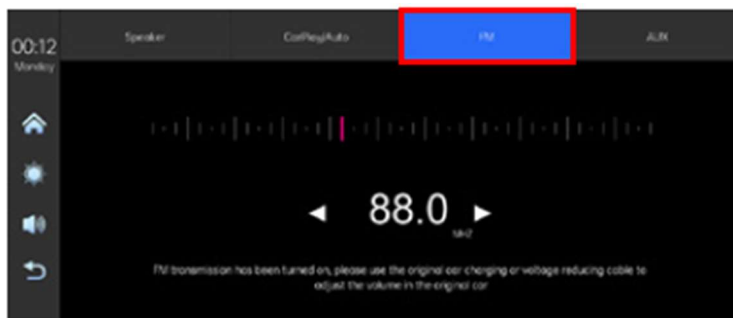
FUNKCE SD KARTY



- Po vložení SD karty lze přehrávat dostupný obsah: hudbu, videa, fotografie apod.

ZVUKOVÝ VÝSTUP (FM PŘENOS)

- Nastavte stejnou frekvenci na zařízení i autorádiu.
- Originální autorádio bude moci přehrávat zvuk ze zařízení



- 1. Vyberte stejnou frekvenci na zařízení a autorádiu pro přenos zvuku. Pak může originální autorádio přijímat a přehrávat zvuk.
- 2. Frekvenční rozsah lze nastavit: 76,0-108,0 MHz.
- 3. POZNÁMKA: Nepřekrývejte se s místními vysílacími frekvencemi, aby nedošlo k rušení signálu

FUNKCE BT

Připojte Bluetooth k mobilnímu telefonu a poté můžete přehrávat hudbu ze zařízení.



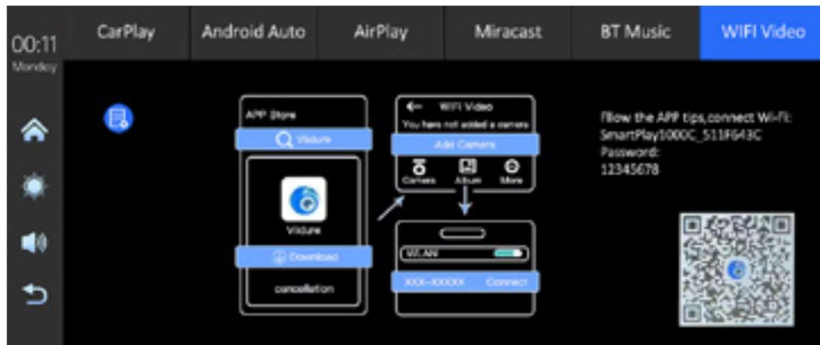
WIFI VIDEO (PŘIPOJENÍ DVR APP)

WiFi připojení

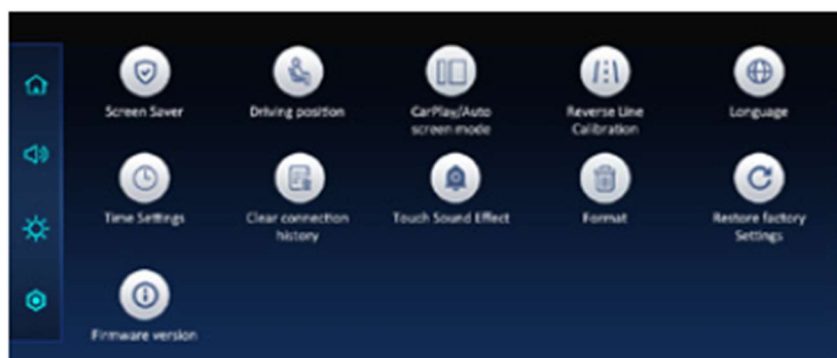
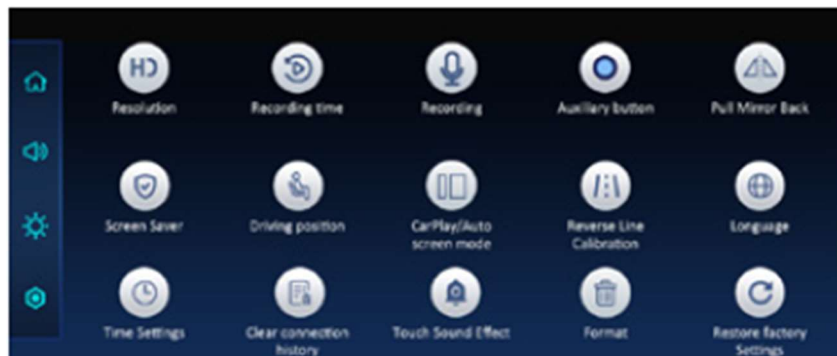
Stáhněte si do telefonu aplikaci dle QR kódu na displeji monitoru.

Název WiFi: "SmartPlay1000C_511F643C"

Heslo: 12345678



NASTAVENÍ



1. Rozlišení: Rozlišení 4K / 2K / 1080P
2. Doba záznamu: 1Min / 3Min / 5Min.
3. Nahrávání: mikrofon Zavřít / Otevřít.
4. Pomocné tlačítko: Zavřít / Otevřít.

5. Zrcadlový obraz zadní kamery: Zavřít / Otevřít.
 6. Spořič obrazovky: Vypnuto / 1Min / 2Min / 3Min.
 7. Řidičská poloha: Řízení - Vlevo / Vpravo
 8. Režim obrazovky CarPlay / Auto: Celá obrazovka / Režim/režim poloviční obrazovky.
 9. Kalibrace obrácené linie: Zapnuto/Vypnuto.
 10. Jazyk: Nastavení jazyka pro více zemí.
 11. Nastavení času: Nastavte rok, měsíc, den, hodinu a minutu.
 12. Vymazat historii připojení: Vymažte historie připojení telefonu (Bluetooth / WIFI / Zrcadlení)
 13. Zvukový efekt při dotyku: Zapnuto / Vypnuto.
 14. Formát: Informace o SD kartě.
 15. Obnovení továrního nastavení: Potvrdit / Zrušit.
 16. Verze firmwaru: Firmware informace.
-

DŮLEŽITÉ POZNÁMKY

- Používejte pouze originální nabíječku. Nedodržení těchto pokynů může způsobit poškození kamery nebo nebezpečné situace.
-

PODPORA

Specifikace a obsah balení se mohou měnit bez upozornění. Omlouváme se za případné nepříjemnosti.



ZÁRUČNÍ LIST

CERTIFICATE of Warranty

Výrobek - značka: **CARCLEVER**

Výrobní číslo/serial no.:

Datum prodeje:

razítko a podpis
prodejce

stualarm[®]
car audio & GSM

Dovozce: Stualarm import, s.r.o. Na Křivce 30, Praha 10

